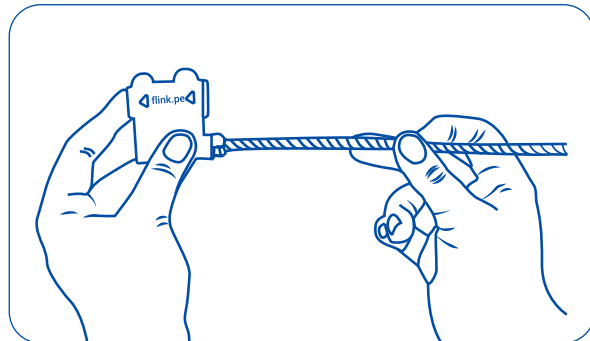


# MCLZ 350

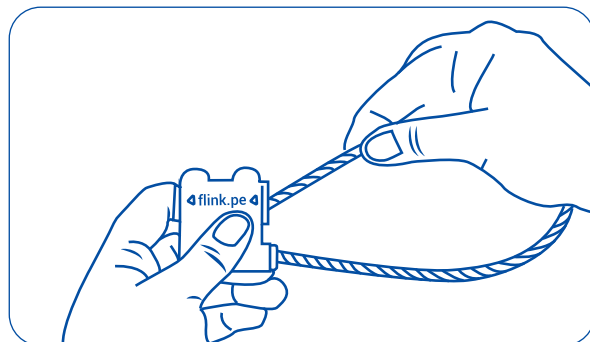
## Paso 1:

Asegúrese de que el cuerpo del precinto esté sujeto con el lado frontal frente al usuario, como se muestra en la imagen.



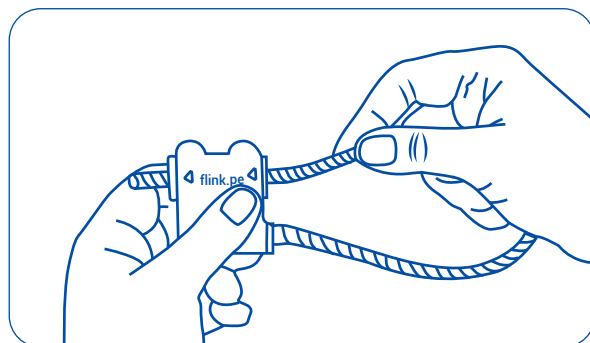
## Paso 2:

Sostenga el cuerpo del precinto con una mano y con la otra, inserte el cable en el orificio de entrada como se muestra en la imagen.



## Paso 3:

Luego, empuja el cable hasta que aparezca en el otro lado, como se muestra en la imagen.



## Paso 4:

Finalmente, tira del cable hasta el máximo y asegúrese de que no quede espacio después del sellado, como se muestra en la imagen.

