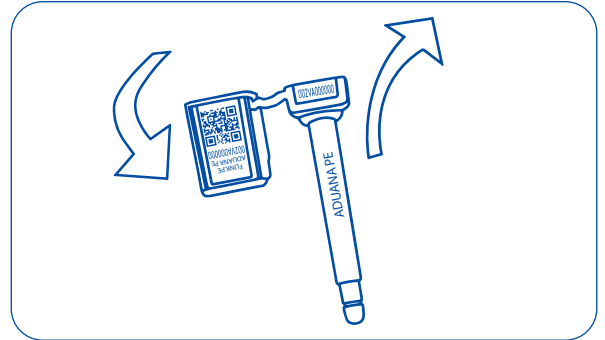


# Klicker 2K (E)

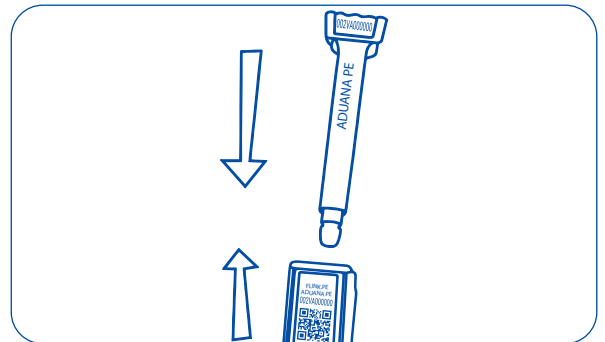
## Paso 1:

Retire el pin del tambor rompiendo el puente de conexión.



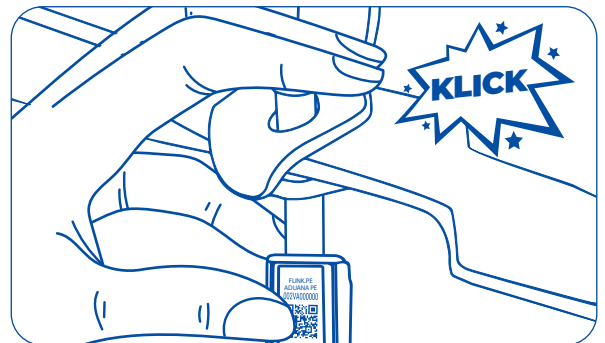
## Paso 2:

Inserte el pin directamente en el tambor.



## Paso 3:

Presione, hasta que se produzca un sonido que confirma el cierre.



## Paso 4:

Para quitar el tambor, use un cortador de pernos y corte en el eje del pin.

